



LH 400V
50Hz

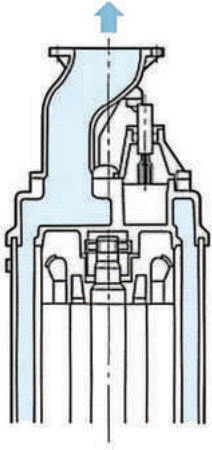
Vysokotlaké čerpadlo s úzkou stavbou.

Stále hlubší stavební jámy vyžadují použití čerpadel s velkou výtlačnou výškou a velkou odolností proti opotřebení.



Chladicí plášť

Pomocí chladicího pláště okolo skříně motoru, je tento dostatečně chlazen i v neúplně ponořeném stavu.



Středový výtlak

Díky středovému výtlaku nepotřebuje čerpadlo mnoho místa. Může být vyzdvižováno nebo spouštěno aniž by bylo nutno jej odpojovat od výtlačného potrubí.

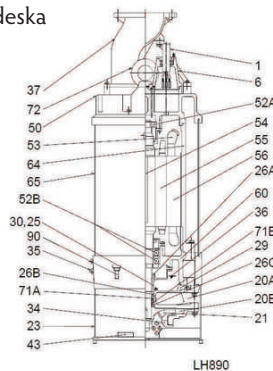


Ocelolitina-odolnější než hliník

Skříň čerpadla a motoru z šedé litiny, oběžné kolo z chromové litiny pro vyšší odolnost proti abrazi a korozi.

Komponenty:

001 Kabel	043 Katodová ochranná deska
006 Kabelový vstup	050 Kryt motoru
020A Pouzdro čerpadla	052A Horní ložiska
020B Pouzdro čerpadla	052B Spodní ložiska
021 Oběžné kolo	053. Ochrana
023 Sítko	054 Hřídel
025 Mechanické těsnění	055 Rotor
026A Těsnění oleje	056 Stator
026B Těsnění oleje	060 Ložiskový domeček
026C Labirintový kroužek	064 Pouzdro motoru
029 Pouzdro oleje	065 Plášť
030 Zvedač oleje	071A Ochranné pouzdro
034 Tesnicí kruh	071B Ochranné pouzdro
035 Olejová zátka	072 Šroub s okem
036 Lubrikant	090, Senzor průsaku
037 Výstupní oblouk	



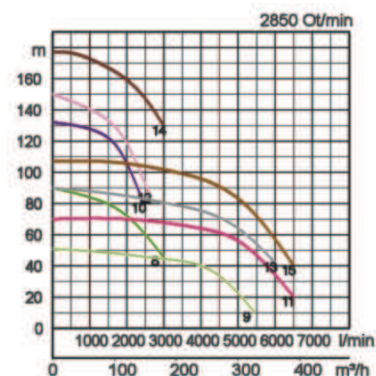
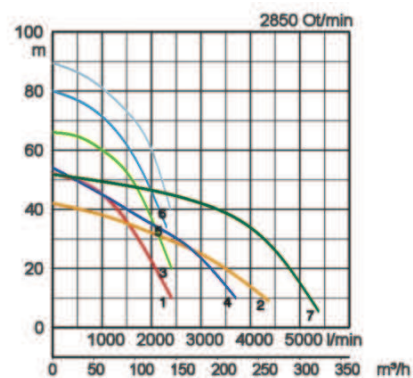
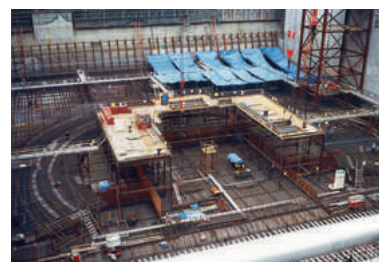
Použitá litina:

	Tvrdost podle Brinella:
Chromová litina	415 - 425
Šedá litina GG20	150 - 230
Tvárná litina GGG45	143 - 217

Specifikace:

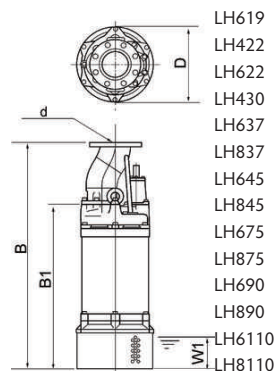
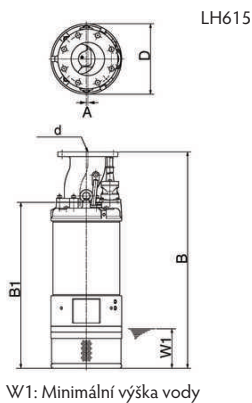
Model	Barevný kód, výkonnostní křivka	Výtlačné hrdlo	Výkon motoru k W	Jmenovitý proud A	Dopravní výška čerpadla max. m	Čerpané množství max. l/min	Suchá hmotnost kg	Sítový otvor mm	Hloubka ponoření max. m	Délka kabelu v m
LH615	1	6"	15,0	27,5	52,0	2400	213,0	8,5	30	20
LH619	2	6"	19,0	36,0	42,0	4370	350,0	12	30	20
LH422	3	4"	22,0	40,5	66,0	2400	350,0	6	30	20
LH622	4	6"	22,0	40,5	54,0	3750	360,0	12	30	20
LH430	5	4"	30,0	55,0	80,0	2300	355,0	6	30	20
LH637	6	6"	37,0	67,0	89,5	2380	495,0	6	30	20
LH837	7	8"	37,0	67,0	51,8	5375	495,0	20	30	20
LH645	8	6"	45,0	81,0	90,0	2975	510,0	6	30	20
LH845	9	8"	45,0	81,0	50,8	5450	510,0	20	30	20
LH675	10	6"	75,0	130,0	132,0	2450	865,0	6	30	20
LH875	11	8"	75,0	130,0	70,0	6500	865,0	20	30	20
LH690	12	6"	90,0	166,0	150,0	2500	1100,0	6	30	20
LH890	13	8"	90,0	166,0	90,0	6000	1150,0	20	30	20
LH6110	14	6"	110,0	205,0	177,0	3000	1200,0	6	30	20
LH8110	15	8"	110,0	205,0	107,0	6500	1250,0	20	30	20

Ø Výtlačné hrdlo		4", 6", 8"	
Čerpané médium	Teplota	0-40°C	
	Druh média	Dešťová voda, voda s obsahem písku, podzemní voda	
Čerpadlo	Komponenty	Oběžné kolo	Kolo (na volný proud) zavřené
		Těsnění hřídele	Dvojitě těsnění sběracím kroužkem
		Ložisko	Zapouzdřené kuličkové ložisko
	Materiál	Oběžné kolo	Chromová litina
		Těleso	Tvárná litina GGG45, Šedá litina GG20
	Těsnění hřídele	Karbid křemičitý, v olejové lázni	
Motor	Ochrana motoru (vestavěná)	Tepelný spínač, Tepelné čidlo	
	Fáze / napětí	Třífázový / 400V / 50 Hz / přímý start, Třífázový / 400V / 50 Hz / přímý start	
	Typ, póly	Indukční motor, 2-pólový, IP68	
	Izolace	Třída ochrany B, Třída ochrany F	
	Mazání	Turbinový olej (ISO VG32)	
	Materiál	Těleso	Šedá litina GG20
Hřídel		Nerezová ocel DIN 1.4028	
Kabel		Pryž, H07 RN-F	
Přípojka tlaku	JIS10K příruba, JIS20K příruba		



Rozměry v mm:

Model	d	A	B	B1	D	W1
LH615	150	7	1014	777	330	185
LH619	150	-	1352	1051	420	250
LH422	100	-	1352	1051	420	250
LH622	150	-	1352	1051	420	250
LH430	100	-	1352	1051	420	250
LH637	150	-	1448	1027	530	180
LH837	200	-	1488	1027	530	180
LH645	150	-	1448	1027	530	180
LH845	200	-	1488	1027	530	180
LH675	150	-	1676	1255	550	200
LH875	200	-	1716	1255	550	200
LH690	150	-	1787	1385	595	200
LH890	200	-	1787	1385	595	200
LH6110	150	-	1887	1485	592	200
LH8110	200	-	1887	1485	592	200



Při uplatnění abrazivních a korozivních tekutin se na určitých konstrukčních prvcích přirozeně vyskytuje v zesílené míře opotřebení. Informujte se o tom laskavě v našich příkladech uplatnění, které naleznete pod <http://www.tsurumi.eu/english/applications.htm>



Výrobou, která je ohleduplná k životnímu prostředí a spolupracovníkům, přispíváme k pokroku společnosti.

Naše továrna v Kyoto (Japonsko) má výrobní kapacitu přibližně 1 milion čerpadel za rok. Nejmodernějšími výrobními metodami a optimálním zracionalizováním všech pracovních kroků se dosahuje nejvyšší produktivity. Zařízení našeho útvaru vývoje výrobků umožňují provádět rozsáhlé experimenty a testovat čerpadla každé velikosti. Za naše největší bohatství považujeme naše spolupracovníky. Při zřizování naší továrny byly hlavním cílem optimální pracovní podmínky. Mezi jiným to zahrnuje klimatizaci místností, minimální emise prachu a odpadních (kouřových) plynů, jakož i rozsáhlé opětovné zhodnocování (recyklaci) odpadu.

Tsurumi (Europe) GmbH

Heltorfer Straße 14
D-40472 Düsseldorf
Tel.: +49 (0)211-417937-450
Fax: +49 (0)211-417937-460
Email: vertrieb@tsurumi.eu
www.tsurumi.eu

Naše čerpadla jsou určena výlučně jen pro profesionální nasazení. Z důvodu zlepšení výroby můžeme změnit specifikace, aniž bychom to předem oznámili. Jestliže společnost Tsurumi (Europe) GmbH výjimečně převzala záruku výrobce vůči konečnému zákazníkovi, dává tato záruka konečnému zákazníkovi právo uplatnit vůči firmě Tsurumi (Europe) GmbH nárok na bezplatnou nápravu nedostatku na příslušném výrobku, který se projevil během záruční lhůty, a to i tehdy, když neexistují, nebo už neexistují nároky na záruku vůči prodejci. Nesprávné fungování výrobku, jehož důvodem je neodborné zacházení konečného zákazníka s výrobkem, neopravňují tohoto zákazníka v žádném případě k uplatňování záruky. Ze záruky nevyplývají žádné další nároky, pokud není výslovně určeno něco jiného. Rozhodnutí, zda se náprava provede výměnou nebo opravou výrobku, učiní firma Tsurumi (Europe). Nároky se promlčují v okamžiku uplynutí tří měsíců od skončení záruční lhůty, nikoliv ale před uplynutím záruční lhůty, která platí vůči prodejci. V případě pochyb odpovídá záruční lhůta záruční lhůtě, která platí mezi konečným zákazníkem a jeho prodejcem.



com-LH-CZ

